



## Undervisningsmateriale til SAMFUNDSFAG

### Port of Aalborg

For at skabe mere viden og kontakt for eleverne i udkolingen til virksomheden Port of Aalborg er dette materiale udarbejdet for at bidrage til målsætninger for samfundsfag og at give inspiration til et virksomhedsforløb om Port of Aalborg. Materialet kan også benyttes til andre fag, så som geografi, men er målrettet samfundsfag.

#### Fælles mål: Samfundsfag

Et forløb om Port of Aalborg kan bidrage til læringsmål i både tværgående emner og enkeltstående forløb i samfundsfag for udkolingen. Undervisningsmaterialet kan bidrage til fagformålet, som lyder:

Eleverne skal i faget samfundsfag opnå viden og færdigheder, så de kan tage reflekteret stilling til samfundet og dets udvikling. Eleverne skal opnå kompetencer til aktiv deltagelse i et demokratisk samfund.

Stk. 2. Eleverne skal opnå forudsætninger for udvikling af kritisk tænkning og et værdigrundlag, så de kan deltage kvalificeret og engageret i samfundet. Eleverne skal opnå forståelse af, hvordan mennesker både påvirkes af og kan påvirke samfundet, og de skal kunne forstå hverdagslivet i et samfundsmæssigt perspektiv.

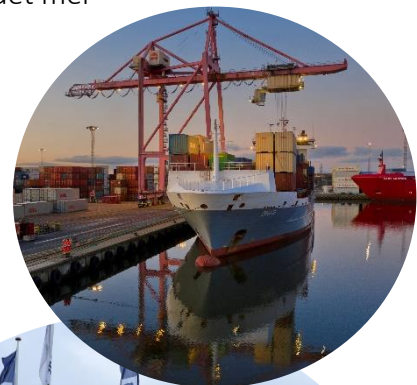
Stk. 3. Eleverne skal forholde sig til demokratiske grundværdier og spilleregler med henblik på deres egen deltagelse i samfundet.

Materialet henvender sig i særdeleshed til Fælles Mål gennem arbejdet med emnet økonomi og sekundært til arbejdet med samfundsfaglige metoder. Følgende begreber/temaer kan knyttes hertil:

- Samfundsøkonomiske sammenhænge: økonomisk globalisering, det danske arbejdsmarked
- Markedsøkonomi og blandingsøkonomi: udbud og efterspørgsel, forholdet mellem den offentlige og den private sektor
- Økonomisk vækst og bæredygtighed: problemstillinger og muligheder ved bæredygtighed, innovation og økonomisk vækst
- Samfundsfaglige metoder: informationssøgning, samfundsfaglige ord og begreber.

#### Elevopgaver

Herunder følger flere elevopgaver til et forløb om Port of Aalborg. Materialet er bygget op af introduktionsopgaver, temaer og mere innovative opgaver, som kan bruges til længerevarende projekter. Materialet kan desuden bruges i forbindelse med et besøg på Port of Aalborg – både før, under og efter.



## Introduktion til Port of Aalborg

### Refleksionsopgave: Hvad er en havn?

Brug følgende spørgsmål til at komme nærmere ind på, hvad en havn er. Tal og diskutér først spørgsmålene ud fra elevernes egen forståelse – hvilke forestillinger og fordomme har eleverne om en havn. Lad herefter eleverne undersøge spørgsmålene på nettet. Hertil kan nedenstående videoer desuden være relevante. Tal eventuelt om forskelle og ligheder mellem elevernes egen opfattelse og de svar, de finder på nettet.

- Hvad er en havn?
- Hvorfor har man havne?
- Hvem bruger en havn?
- Hvad skal en havn kunne?
- Hvad er særligt ved Port of Aalborg?

### Videoer

For at give eleverne et indblik i, hvad der sker på Port of Aalborg, er følgende videoer relevante:

- Lastning af havvindmølle-moduler: <https://www.youtube.com/watch?v=gLmlObm5LNs>
- Port of Aalborg fra oven: <https://www.youtube.com/watch?v=2uq4SgP5rNs>
- Lastning af møllevinge: <https://www.youtube.com/watch?v=a5DKnWuju9o>
- Nyt containerskib ankommer: <https://www.youtube.com/watch?v=mbiACPv18lg>
- Introduktionsvideo Port of Aalborg: <https://www.youtube.com/watch?v=em7XHdNuT4g>

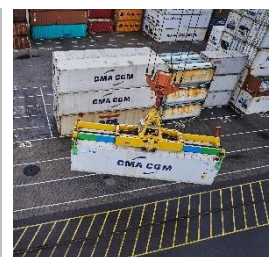
### Ordforklaringer til god læseforståelse



I arbejdet med Port of Aalborg vil eleverne møde flere fagspecifikke ord – nogle vil de kende, andre vil være nye for dem. De vil muligvis tro, de kender betydningen af nogle ord, men ordene kan have en anden betydning i havne- og transportregi. Det kan derfor være relevant at lade eleverne lave deres egne ordforklaringer. Elevopgaven lyder således:

Slå følgende ord op på internettet eller i en ordbog – hvad betyder de?

logistik	bulk	miljøpolitik
udleje	container	infrastruktur
multimodal transport	erhvervspark	strategi
terminal	CSR	vision

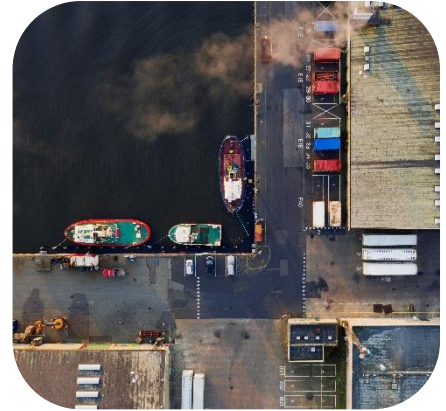
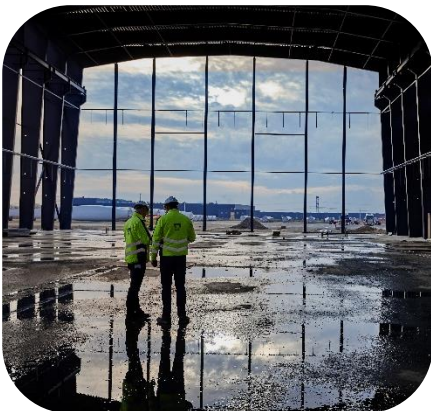


Skriv selv flere ord og ordforklaringer, du møder i din læsning om Port of Aalborg – som du ikke kendte til i forvejen.

### Baggrundsviden: Informationssøgning på hjemmeside

Undersøg følgende otte spørgsmål på Port of Aalborgs hjemmeside og få et nærmere indblik i Port of Aalborg som virksomhed og dens aktiviteter.

1. Beskriv området, hvor Port of Aalborg er placeret?
2. Hvilke forretningsområder beskæftiger Port of Aalborg sig med?
3. Hvor mange ansatte har Port of Aalborg, og hvad beskæftiger de sig med?
4. Hvem ejer Port of Aalborg?
5. Hvem sidder i Port of Aalborgs bestyrelse?
6. Se Real Time Port Traffic (på Port of Aalborgs hjemmeside) – hvilke skibe er i Port of Aalborg netop nu? Skriv navn, skibstype, destination, mål på skibet og skibets hjemsted på 3 stk.
7. Hvorfor tror du, disse oplysninger står på Port of Aalborgs hjemmeside? Hvem skal bruge dem?
8. Hvilke virksomheder befinder sig på Port of Aalborg? Find 5.



## Temaer

Følgende temaer kan bruges til at arbejde i dybden med nogle af Port of Aalborgs fokusområder eller generelle elementer, som er aktuelle i en virksomhed.

### Strategi og branding: Hvad er Port of Aalborgs strategi?

I denne opgave er det relevant at diskutere, hvad strategi, brand og mål betyder, og hvilken betydning disse begreber har for en virksomhed, derfor skal eleverne dykke ned i strategi begreber og hvad Port of Aalborg Strategi er gennem Strategi-rapporten, som er tilgængelig på portofaalborg.dk.



- Hvad betyder mission?
- Hvad betyder vision?
- Hvad er en strategi?
- Hvad er et brand?



- Hvad er Port of Aalborgs mission?
- Hvad er Port of Aalborgs vision?
- Hvad er 'Den Intelligente Havn'?
- Hvad er 'Gate to Great'?

**Port of Aalborgs Bæredygtighedsstrategi: Hvilke målsætninger har Port of Aalborg, og hvordan arbejder Port of Aalborg med dem?**

Ved at dykke ned i Port of Aalborg hjemmeside og undersøge følgende spørgsmål bliver eleverne klogere på bæredygtighed i en virksomhed og mål. Hertil kan det desuden være relevant at diskutere, hvad strategi, brand og mål betyder, og hvilken betydning disse begreber har for en virksomhed.

Se videoen: <https://www.youtube.com/watch?v=YEKODrI7pyI>

1. Hvad er Port of Aalborgs seks overordnede miljømålsætninger?
2. Hvad er Port of Aalborgs vision ift. CO2?
3. Hvilke tiltag har Port of Aalborg allerede gjort for at nå sine mål i forhold til bæredygtighed?
4. Hvad er Miljø++?
5. Arbejder Port of Aalborg med de 17 verdensmål? Hvilke verdensmål arbejder Port of Aalborg med?

Miljø++



### Økonomi og årsberetning: Hvad viser Port of Aalborgs årsberetning?

Eleverne skal se nærmere på Port of Aalborgs indtægter i årsberetningen og arbejde med samfundsvidenskabelig metode. Seneste årsberetning kan eleverne finde på Port of Aalborgs hjemmeside. Med følgende spørgsmål skabes der ligeledes dybere forståelse for fordeling af Port of Aalborgs aktiviteter. Til dette kan det være relevant først og fremmest at tale om, hvad følgende ord betyder, og hvad forskellene på dem er.

#### Ord:

Omsætning  
Kapital  
Årsresultat  
Egenkapital  
Omsætningsfordeling  
Nettoomsætning

Spørgsmål til årsberetning:

- Hvor meget omsatte Port of Aalborg for i det seneste år?
- Hvordan er Port of Aalborgs omsætning fordelt på forretningsområderne?
- Hvordan har Port of Aalborgs årsresultat bevæget sig siden 2008?
- Hvilket gods kommer der mest af til og fra Port of Aalborg?
- Hvor meget gods blev transporteret med tog til og fra Port of Aalborg (antal anløb)?

### Port of Aalborg og omverdenen: Hvordan er Port of Aalborg aktiv i lokalsamfundet?

Her får eleverne et indblik i de tiltag, Port of Aalborg gør for at være en aktiv del af omverdenen.

Svar på følgende spørgsmål og diskutér efterfølgende, hvilke forpligtigelser en havn har over for sin omverden:

- Hvilke initiativer i lokalsamfundet er Port of Aalborg aktiv i?
- Hvad er Cool East?
- Hvad er Aalborg Waterfront?
- Hvad betyder CSR og hvad er Port of Aalborgs tre CSR-fokuser?
- Hvordan hænger ovenstående spørgsmål sammen med Port of Aalborgs vision?



### Maritime Aalborg: Hvad gemmer sig i historien om maritime Aalborg og Limfjorden?



Lad eleverne dykke ned i de fem områder på kortet på [maritimeaalborg.dk](http://maritimeaalborg.dk) og herigennem blive klogere på Limfjordens og Aalborgs maritime historie ved at undersøge følgende spørgsmål. Herefter kan de selv klikke videre rundt i hjemmesidens univers og finde deres egne fun facts om Aalborgs maritime historie.

1. Hvor kunne man sejle til med natbåden fra Aalborg?
2. Hvor i Aalborg blev betonelementerne til Limfjordstunnellen støbt?
3. Hvor mange værfter har der været i Aalborg og hvad lavede man på værfterne?
4. Hvorfor byggede man Limfjordsbroen? Hvad fejlede Pontonbroen?

## Innovationsopgaver

Følgende opgaver kan bruges som inspiration til et mere dybdegående eller frit projekt med Port of Aalborg som tema. For at få mest ud af disse er det en god idé først at arbejde med introduktionen og temaerne oven for som indledende research.

### Danske havne

Eleverne skal lave en samlet vurdering af Port of Aalborg og sammenligne Port of Aalborg med andre havne, eksempelvis Aarhus Havn, Frederikshavn Havn eller Hirtshals Havn. Sammenlign brand, årsberetning og forretningsområder – og se på, hvad der gør hver enkelt havn unik. Brug eventuelt følgende spørgsmål:

- Hvordan er Port of Aalborg innovativ og nytænkende?
- Hvad er Port of Aalborg god til?
- Hvad kan Port of Aalborg blive bedre til?

### Port of Aalborgs markedsføring

Eleverne skal undersøge Port of Aalborgs hjemmeside og Facebook-side og lave en vurdering ud fra et markedsføringsperspektiv. Herefter skal de arbejde sammen i teams, der har til formål at optimere Port of Aalborgs markedsføringsportaler og kommunikation udadtil. Hvad vil eleverne gøre anderledes? Diskussionsidéer: målgruppe, brand, synlighed.

### Skab en havn

Opstil en case, hvor en række virksomheder i en by (uden havn) efterspørger transportmuligheder, hvortil eleverne selv skal skabe en havn. Til dette skal eleverne identificere forretningsområder, muligheder og problemstillinger for en havn, udtænke løsninger og argumentere for valg.

### Optimering af Port of Aalborg

Eleverne skal opstille en case, hvor virksomheden Port of Aalborg skal optimeres – eksempelvis ved en ny bæredygtighedsstrategi, CSR-politik eller et helt nyt forretningsområde.