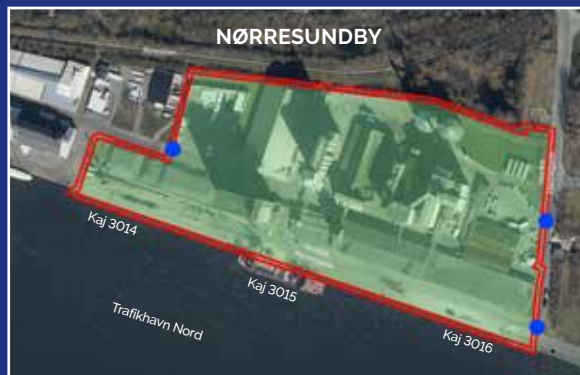


# ISPS areas



**PORT OF  
AALBORG**



**Sikkerhedsregler  
på Aalborg havns  
terminalområder**

## Adfærd og restriktioner



Hele terminalområdet inden for gatene er underlagt ISPS-reglerne (officielle internationale sikkerhedsregler).



Kun personale og godkendte gæster med legitimt ærinde må færdes på ISPS-området.



Vær opmærksom på arbejdskørsel med lastbiler, trucks, reachstackere og andre tunge køretøjer.



Hastighedsgrænse på havneområdet er 30 km/t.



Alkohol og andre rusmidler er ikke tilladt.

### OVERTRÆDELSE

Hvis de gældende regler overtrædes, kan det medføre bortvisning fra havnens område.



## Personlige værnemidler



Ved al færdsel på alle havnens områder skal der altid benyttes godkendt sikkerhedsvest (klasse 2) eller anden sikkerhedsgodkendt beklædning.



Ved færdsel i det kajnære område og i hele Oliehavnen skal der altid anvendes sikkerhedssko.



Ved arbejde i højden, færdsel omkring kraner og i hele Oliehavnen skal der altid bæres sikkerhedshjelm.

Lejere, håndværkere og entreprenører skal selv medbringe de værnemidler, der er nødvendige for udførelsen af deres arbejde.

Vær opmærksom på særlige forhold i nogle områder på havnen eks. ved Bladt Industries, Siemens Gamesa og containerterminalen. Her gælder der særlige sikkerhedsregler fastsat af den pågældende virksomhed.

### VIGTIGE TELEFONNUMRE

Port of Aalborg Trafik & Operation: **9930 1520**

Nødopkald: **112**

Arbejdstilsynet: **7012 1288**

Yderligere info: **[www.portofaalborg.dk](http://www.portofaalborg.dk)**